

HEALTH

A-Life *Cancer360*

Yearly Cash
Bonus
with
AIA Vitality

Comprehensive Cancer Protection

Protecting You From The Early Stages Of Cancer Onwards



THE REAL LIFE
COMPANY

PT0810322/1216

aia.com.my



THE REAL LIFE
COMPANY

A closer look at the benefits

Comprehensive Cancer Protection

A-Life *Cancer360* provides Early Stage Cancer and Cancer coverage up to age 80 to support you in your journey to recovery.

When You Are Diagnosed With Early Stage Cancer

1. Early Stage Cancer Benefit¹

You will receive a one-off payment valued at 30% of your coverage amount.

2. Recovery Reward¹

You will also receive a **Recovery Reward** valued at 10% of the coverage amount after the 6th and 12th month from the date of diagnosis. This payment will support you in your journey towards recovery during the first year of your diagnosis.



3. Power Reset

- This feature resets your coverage amount to the full amount, 12 months after being diagnosed with Early Stage Cancer.
- This allows you to resume full coverage against Cancer for the remaining term of your plan.

When You Are Diagnosed With Cancer²

1. Cancer Benefit³

You will receive a one-off payment valued at 100% of your coverage amount⁴

2. Extended Recovery Income

In addition, you will receive an annual payment valued at 10% of your coverage amount for the next 5 years to help you on your path to recovery.

Note: The first Extended Recovery Income payment will be made 12 months from the date of your diagnosis.

Maturity Payout

When your plan matures at age 80, we shall pay you the full coverage amount to celebrate this significant milestone in your life so you can enjoy your golden years.

Yearly Cash Bonus

You can enjoy a Yearly Cash Bonus without having to pay additional premium when you purchase A-Life *Cancer360* and sign up as an AIA Vitality member.

No Waiting Period Between Claims

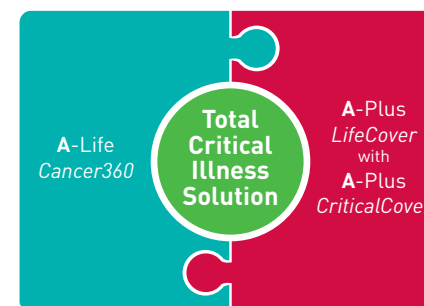
You can receive up to 200%⁵ of your coverage amount, with no waiting period between claims for the Early Stage Cancer Benefit and Cancer Benefit.

Cancer-based Underwriting

When you apply for this plan, we will only take into consideration your medical condition and family history relating to cancer. This will make the approval process simpler.

Enhancing Your Plan With Essential Protection

For more comprehensive protection, you can add on coverage for death, Total & Permanent Disability (TPD)⁶ and 36 critical illnesses with A-Plus *LifeCover* and A-Plus *CriticalCover*⁷.



Talk to our AIA Life Planner to find out more about these optional benefits.

¹ Early Stage Cancer Benefit and Recovery Reward can only be claimed once. Once you have made a claim, we will reduce the coverage amount of your Cancer Benefit by the same amount paid to you.

² Any mention of Cancer does not include Early Stage Cancer.

³ All the benefits under this plan (with the exception of Extended Recovery Income) will end once the Cancer Benefit payment is made.

⁴ If you claim this benefit within 12 months of being diagnosed with Early Stage Cancer, we will pay you the coverage amount after deducting payments for the Early Stage Cancer Benefit and Recovery Reward.

⁵ This includes 30% coverage amount for Early Stage Cancer Benefit, a total of 20% coverage amount for Recovery Reward, 100% coverage amount for Cancer Benefit and a total of 50% coverage amount for Extended Recovery Income. You may refer to Benefit Illustration 2 for this possibility.

⁶ Coverage for TPD is up to the age of 65.

⁷ A-Plus *CriticalCover* is available when you purchase A-Plus *LifeCover* under A-Life *Cancer360*. The coverage amount for both A-Plus *LifeCover* and A-Plus *CriticalCover* shall follow the coverage amount of A-Life *Cancer360*.

A-Life Cancer360 at a glance

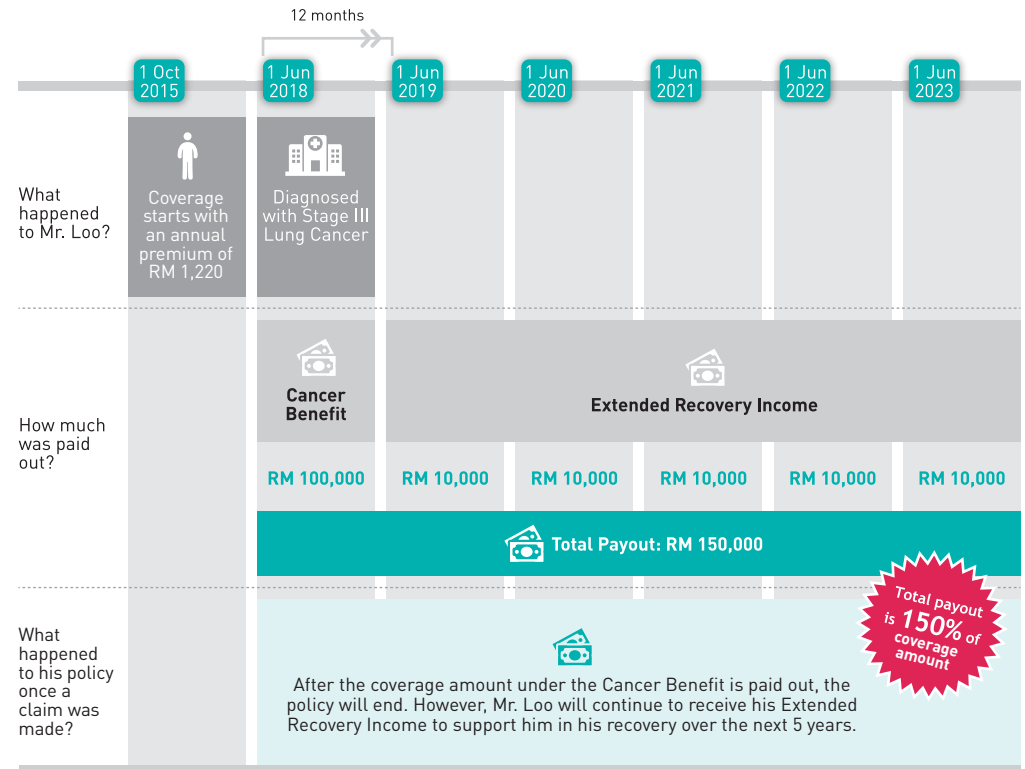
Number of Units Coverage	1	2	3	4	5	6
Coverage Amount (RM)	50,000	100,000	150,000	200,000	250,000	300,000
Cancer Benefit ³	100% of the coverage amount ⁴					
Extended Recovery Income	10% of the coverage amount after 12 months from the diagnosis date of Cancer and every 12 months thereafter for a total of 5 payments					
Early Stage Cancer Benefit ¹	30% of the coverage amount					
I. Carcinoma in situ II. Early Prostate Cancer III. Early Thyroid Cancer IV. Early Bladder Cancer V. Early Chronic Lymphocytic Leukaemia						
Recovery Reward ¹	10% of the coverage amount after 6 months and 12 months from the diagnosis date of Early Stage Cancer					
Power Reset	Your coverage amount under the Cancer Benefit will reset to 100% 12 months after your diagnosis of Early Stage Cancer					
Compassionate Benefit upon death	10% of the coverage amount or cash value, whichever is higher Note: For death due to non-accidental causes during the first 2 years, only total premiums paid will be refunded without interest.					
Maturity Payout	100% of the coverage amount					
Yearly Cash Bonus	An additional bonus every year (if any) when you purchase A-Life Cancer360 and sign up as an AIA Vitality member					
Optional Riders Available	Coverage for Death and TPD with A-Plus LifeCover Coverage for 36 critical illnesses with A-Plus CriticalCover ⁷					

How A-Life Cancer360 works

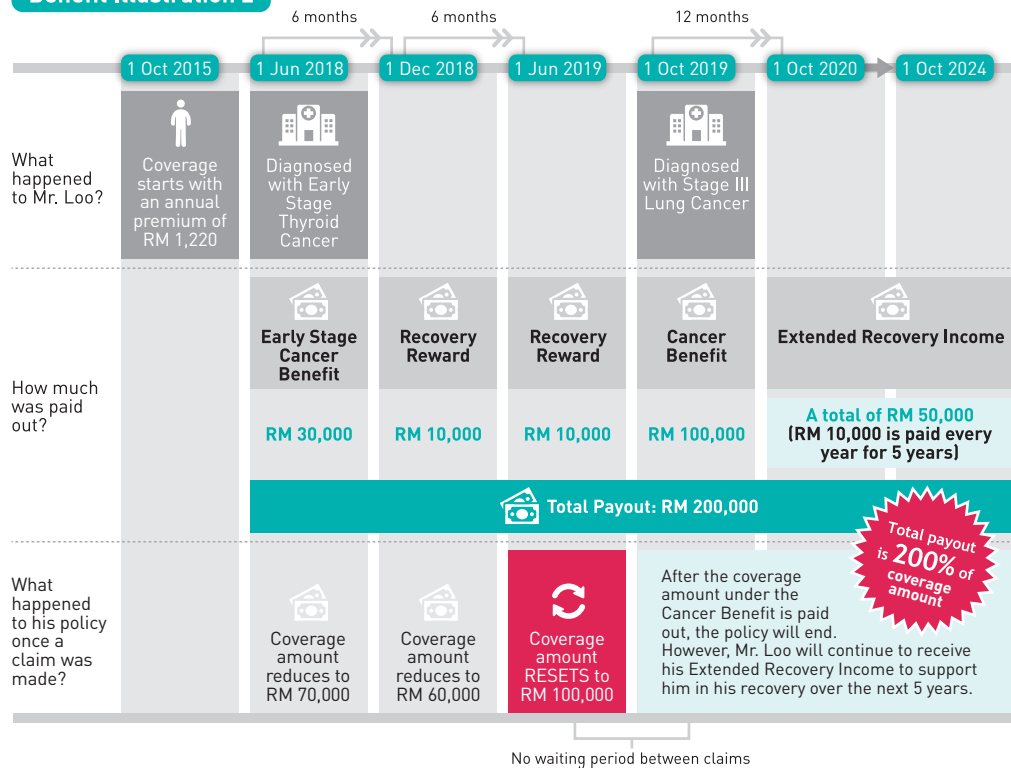
Mr. Loo, 30 years old, non smoker

He purchased **A-Life Cancer360** with the coverage amount of RM100,000.

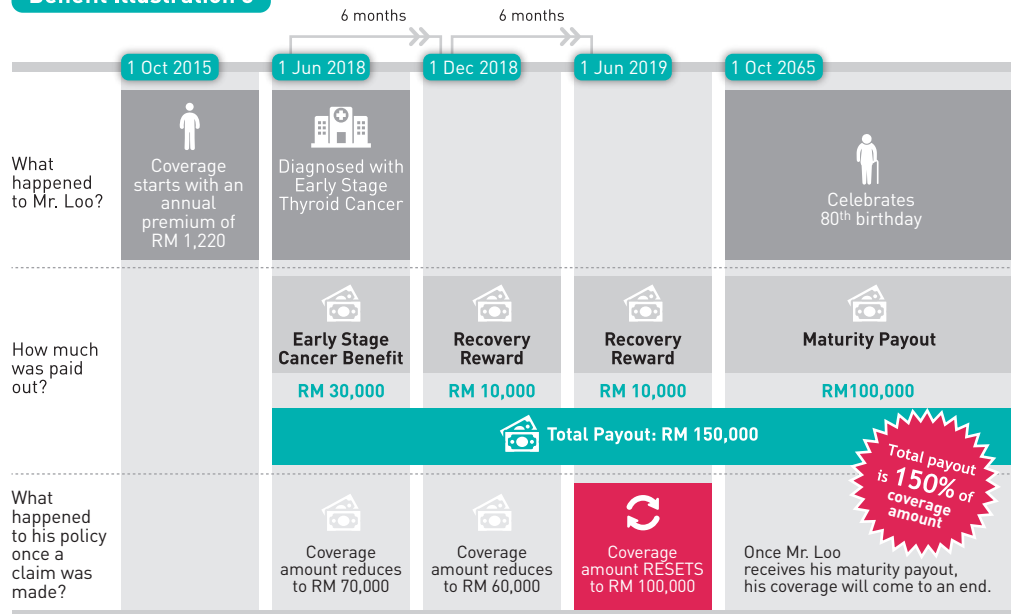
Benefit Illustration 1



Benefit Illustration 2



Benefit Illustration 3



A-Life Cancer360 Benefits with AIA Vitality

Join AIA Vitality to enjoy a Yearly Cash Bonus

Join AIA Vitality to enjoy a cash bonus on every policy anniversary without having to pay additional premium. AIA Vitality is our unique insurance and health programme that actively supports and rewards you for making healthy choices.



What is Yearly Cash Bonus?

The Yearly Cash Bonus is an additional bonus given to you when you purchase **A-Life Cancer360** and sign up as an AIA Vitality member. You will receive this bonus on your policy anniversary each year.

The first Yearly Cash Bonus is 20% of your Basic Premium Paid⁸. The subsequent Yearly Cash Bonuses may increase, decrease or remain the same based on your AIA Vitality Status, subject to a maximum of 50%.

AIA Vitality Status	Change in Yearly Cash Bonus Percentage (%)
Platinum	Yearly Cash Bonus Percentage (%) increases by 1% (+1%) from the previous year
Gold	No change (0%) in Yearly Cash Bonus Percentage (%) from the previous year
Silver	Yearly Cash Bonus Percentage (%) decreases by 2% (-2%) from the previous year
Bronze	Yearly Cash Bonus Percentage (%) decreases by 4% (-4%) from the previous year

The more engaged you are, the higher your Yearly Cash Bonus; if you are inactive, you may risk losing this Yearly Cash Bonus.

⁸ Basic Premium Paid refers to the amount you are required to pay and have already paid in a policy year for **A-Life Cancer360**, including any extra premiums you may need to pay due to higher standard medical rating. The Yearly Cash Bonus is based on the premium from **A-Life Cancer360**, excluding any riders you may have.

How does the Yearly Cash Bonus work?

Let's say you have purchased **A-Life Cancer360** with a coverage amount of RM300,000 and an annual premium of RM3,660.*



Continue to increase your Yearly Cash Bonus by reaching PLATINUM status each year.



Adopting a healthy lifestyle is fulfilling and rewarding. AIA Vitality will help you live a healthier, longer and better life.

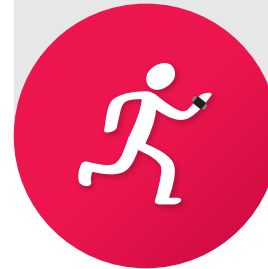
WELCOME!



You become an AIA Vitality member.

YEAR 1 SILVER 1

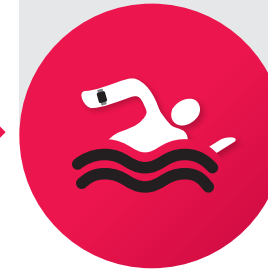
Yearly Cash Bonus
RM732.00 (20%)



You receive a Yearly Cash Bonus amounting to 20% of your Basic Premium Paid regardless of your AIA Vitality Status in the first year.

YEAR 2 GOLD 2

Yearly Cash Bonus
RM732.00 (20%)



You are more familiar with AIA Vitality and have achieved GOLD status at the end of year 2. Your Yearly Cash Bonus stays at 20% of your Basic Premium Paid.

G
Maintain GOLD status to maintain 20% for your Yearly Cash Bonus, or work a little more to increase this percentage by 1% each year at PLATINUM status.

YEAR 5 PLATINUM 5

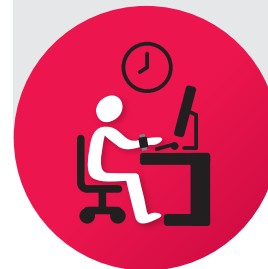
Yearly Cash Bonus
RM695.40 (19%)



You refocused on your health and you have reached PLATINUM status. Your Yearly Cash Bonus increases by 1% from the year before.

YEAR 4 SILVER 4

Yearly Cash Bonus
RM658.80 (18%)



You haven't dedicated much time to your wellbeing and achieved only SILVER status. Your Yearly Cash Bonus reduces by 2% from the year before.

YEAR 3 GOLD 3

Yearly Cash Bonus
RM732.00 (20%)



Your Yearly Cash Bonus does not change as you have maintained your GOLD status.

Note:
Please refer to the sales illustration or policy contract for further information on the Yearly Cash Bonus. Please refer to www.aiavitality.com.my for further information on the AIA Vitality programme.

Frequently asked questions

Q: What is A-Life Cancer360?

A-Life *Cancer360* is a non-participating plan which covers you up to the age of 80.

This plan provides comprehensive Cancer and Early Stage Cancer protection. It comes with key features such as Recovery Reward, Power Reset, Extended Recovery Income Benefit and Compassionate Benefit. Upon maturity, you will receive 100% of the coverage amount.

When you purchase A-Life *Cancer360*, you can also sign up to become an AIA Vitality member. AIA Vitality members will receive an additional benefit in the form of a Yearly Cash Bonus – which is a percentage of your Basic Premium Paid. The first Yearly Cash Bonus is amounting to 20% of your Basic Premium Paid for A-Life *Cancer360*. For the subsequent Yearly Cash Bonus, it may increase, decrease or remain the same based on your AIA Vitality Status, subject to a maximum of 50%.

Q: Who is eligible to buy A-Life Cancer360?

This plan is available to individuals aged between 14 days and 60 years old. Individuals who are 16 years old and above can sign up to be AIA Vitality members.

Q: What is the coverage period for A-Life Cancer360?

This plan covers individuals up to the age of 80.

Q: What is the minimum coverage amount for A-Life Cancer360 that I can purchase?

The minimum coverage amount for A-Life *Cancer360* is RM 50,000.

Q: Will my premium increase as my age increases?

The premium rates are level and based on your age at issuance date of the plan.

Q: Are the premiums for A-Life Cancer360 guaranteed?

The premiums for this plan are not guaranteed and the Company reserves the right to revise the premium rates by giving the policyholders 3 months written notice.

Q: What are the fees and charges that I have to pay?

There are no fees and charges other than the premiums payable.

Q: What do I get upon surrender, maturity, diagnosis of Cancer / Early Stage Cancer or death?

Benefits	Surrender	Maturity	Early Stage Cancer	Cancer	Death
Guaranteed cash value	✓	No	No	No	✓
Coverage amount	No	✓	✓ 30% of the coverage amount + 10% of the coverage amount (after 6 months and 12 months from the diagnosis date)	✓ 100% of the coverage amount + Annual payment of 10% of the coverage amount (after 12 months from the diagnosis date for 5 years)	The higher of 10% of the coverage amount or cash value Note: For death due to non-accidental causes during the first 2 years, only total premiums paid will be refunded without interest.

Note: The above benefits payable is subject to deduction of any indebtedness.

Q: Are the premiums paid for A-Life Cancer360 eligible for income tax relief?

Yes, the premiums paid for this plan may qualify you for a personal tax relief, subject to the final decision of the Inland Revenue Board of Malaysia.

Q: What are the major exclusions for A-Life Cancer360?

There will be no coverage for:

- Any illness other than Cancer or Early Stage Cancer; or
- Cancer or Early Stage Cancer for which the signs and symptoms first occurred within 60 days following from the Issue Date or Commencement Date of this plan, whichever is later; or
- Cancer or Early Stage Cancer arises directly or indirectly from a Pre-existing Condition, which existed prior to the Issue Date or Commencement Date of this plan, whichever is later; or
- Cancer or Early Stage Cancer, where in our opinion, was caused directly or indirectly by the existence of Acquired Immune Deficiency Syndrome (AIDS) or by the presence of any Human Immunodeficiency Virus (HIV) infection. AIA Bhd. reserves the right to require the Insured to undergo a blood test for HIV as a condition precedent to acceptance of any claim. The exception is when HIV Infection is Due To Blood Transfusion. For the purpose of this plan,
 - (a) The definition of AIDS shall be that used by the World Health Organization in 1987, or any subsequent revision by the World Health Organization of that definition;
 - (b) Infection shall be deemed to have occurred where blood or other relevant test(s) indicate in our opinion either the presence of any HIV or Antibodies to such a Virus;
- Cancer or Early Stage Cancer which was diagnosed due, directly or indirectly, to a congenital defect or disease, which was manifested or was diagnosed before the Insured attains 17 years of age; or
- Cancer or Early Stage Cancer which was caused by a self-inflicted injury; or
- Cancer or Early Stage Cancer resulting directly from alcohol or drug abuse.

Note: This list is not exhaustive. Please refer to the policy contract for the full list of exclusions.

For your attention:

1. You should satisfy yourself that this plan will best serve your needs and that the premium payable under this policy is an amount you can afford.
2. If you terminate this policy in the early years, you may get back less than the amount you have paid in. However, if this policy is cancelled within the 15-day free look period, the full premium less medical expenses (if any) will be refunded.
3. Your plan may not have any guaranteed cash value until after 3 years of premiums have been paid in full.
4. You are advised to refer to the sales illustration for further information.
5. This plan does not cover death due to suicide within 1 year from the Issue Date or Commencement Date of this policy, whichever is later. Please refer to the policy contract for the full details of the exclusions.
6. Premium payments can be made annually, half-yearly, quarterly or monthly.
7. If you cease paying premiums, cash values (if any) would be utilized to pay future premiums.
8. You should ensure that important information regarding this plan is disclosed to you and you understand the information disclosed. If there is ambiguity, you should seek clarification from the Company.
9. Should you require additional information about medical and health insurance, you may also refer to the insurance info booklet on 'Medical & Health Insurance' available at all our branches or you can obtain a copy from your AIA Life Planner or visit www.insuranceinfo.com.my.
10. It may not be advantageous to switch from one health plan to another, as you may subject to new underwriting requirements, full waiting period and any applicable period for the exclusion of specific illnesses/ pre-existing conditions of the new plan.

Goods and Services Tax (GST)

Goods and Services Tax (GST) will be chargeable at the prevailing rate on the premium payable for the taxable riders of your policy, if attached to your policy.

This brochure contains only a brief description of the product and is not exhaustive. It is recommended that you request for a copy of the AIA Sales Illustration to know more about this product. For a detailed explanation of its benefits, exclusions, terms and conditions, please refer to the policy contract.

Meneliti manfaat-manfaatnya

Perlindungan Kanser Yang Menyeluruh

A-Life *Cancer360* menyediakan perlindungan terhadap Kanser Peringkat Awal dan Kanser sehingga umur 80 tahun bagi membantu anda di sepanjang perjalanan pemulihan anda.

Apabila Anda Disahkan Menghidap Kanser Peringkat Awal

1. Manfaat Kanser Peringkat Awal¹

Anda akan menerima bayaran sekaligus yang bernilai 30% daripada amaun perlindungan anda.

2. Ganjaran Pemulihan¹

Anda juga akan menerima **Ganjaran Pemulihan** yang bernilai 10% daripada amaun perlindungan selepas 6 bulan dan 12 bulan dari tarikh diagnosis. Bayaran ini akan membantu anda di sepanjang proses pemulihan anda dalam tahun pertama dari tarikh diagnosis anda.



3. Manfaat Set Semula

- Ciri ini akan set semula amaun perlindungan anda ke jumlah penuh, 12 bulan selepas anda didiagnosis menghidap Kanser Peringkat Awal.
- Ini membolehkan anda meneruskan perlindungan penuh terhadap Kanser untuk baki tempoh pelan anda yang selebihnya.

Apabila Anda Disahkan Menghidap Kanser²

1. Manfaat Kanser³

Anda akan menerima bayaran sekaligus yang bernilai 100% daripada amaun perlindungan anda⁴.

2. Pendapatan Pemulihan Lanjutan

Selain itu, anda juga akan menerima bayaran tahunan yang bernilai 10% daripada amaun perlindungan anda untuk 5 tahun yang seterusnya bagi membantu anda dalam perjalanan anda menuju pemulihan.

Note: Bayaran Pendapatan Pemulihan Lanjutan pertama akan dibuat 12 bulan dari tarikh diagnosis anda.

¹ Manfaat Kanser Peringkat Awal dan Ganjaran Pemulihan boleh dituntut sekali sahaja. Selepas anda membuat tuntutan, kami akan mengurangkan amaun perlindungan untuk Manfaat Kanser dengan jumlah yang sama dibayar kepada anda.

² Sebarang sebutan Kanser tidak termasuk Kanser Peringkat Awal.

³ Semua manfaat di bawah pelan ini (kecuali untuk Pendapatan Pemulihan Lanjutan) akan tamat selepas pembayaran Manfaat Kanser.

⁴ Jika anda membuat tuntutan ke atas manfaat ini dalam 12 bulan selepas didiagnosis menghidap Kanser Peringkat Awal, kami akan membayar anda amaun perlindungan selepas menolak bayaran yang telah dibuat untuk Manfaat Kanser Peringkat Awal dan Ganjaran Pemulihan.

Bayaran Kematangan

Apabila pelan anda matang pada umur 80 tahun, kami akan membayar anda 100% amaun perlindungan untuk meraikan peristiwa bererti dalam hidup anda ini agar anda boleh menikmati tahun keemasan anda.

Bonus Tunai Tahunan

Anda boleh menikmati Bonus Tunai Tahunan tanpa perlu membayar apa-apa premium tambahan apabila anda membeli A-Life *Cancer360* dan mendaftar sebagai ahli AIA Vitality.

Tiada Tempoh Menunggu Di Antara Tuntutan-Tuntutan

Anda boleh menerima sehingga 200%⁵ amaun perlindungan anda tanpa tempoh menunggu di antara tuntutan ke atas Manfaat Kanser Peringkat Awal dan Manfaat Kanser.

Penajaminan Berdasarkan Kanser

Apabila anda memohon untuk pelan ini, kami hanya akan mengambil kira keadaan perubatan dan sejarah keluarga anda yang berkaitan dengan kanser. Ini membolehkan proses kelulusan menjadi lebih mudah.

Memperkuhkan Pelan Anda Dengan Perlindungan Yang Penting

Untuk perlindungan yang lebih menyeluruh, anda boleh menambah perlindungan untuk kematian, Hilang Upaya Menyeluruh dan Kekal (HUMK)⁶ dan 36 penyakit-penyakit kritikal dengan A-Plus *LifeCover* dan A-Plus *CriticalCover*⁷.



Bercakaplah dengan Perancang Hayat AIA untuk maklumat lanjut mengenai manfaat-manfaat pilihan ini.

⁵ Ini termasuk 30% amaun perlindungan untuk Manfaat Kanser Peringkat Awal, sejumlah 20% amaun perlindungan untuk Ganjaran Pemulihan, 100% amaun perlindungan untuk Manfaat Kanser dan sejumlah 50% amaun perlindungan untuk Pendapatan Pemulihan Lanjutan. Anda boleh rujuk kepada Ilustrasi Manfaat 2 untuk kemungkinan ini.

⁶ Perlindungan untuk HUMK adalah sehingga umur 65 tahun.

⁷ A-Plus *CriticalCover* boleh didapati apabila anda membeli A-Plus *LifeCover* di bawah A-Life *Cancer360*. Amaun perlindungan untuk kedua-dua A-Plus *LifeCover* dan A-Plus *CriticalCover* akan mengikut amaun perlindungan untuk A-Life *Cancer360*.

A-Life Cancer360 sepintas lalu

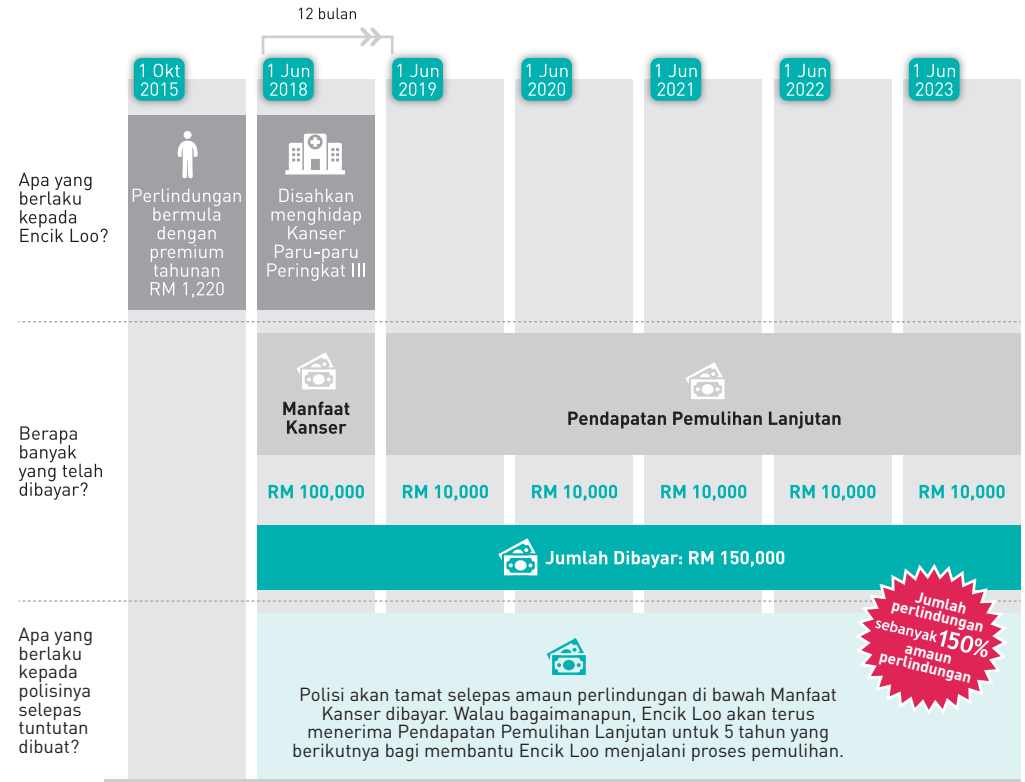
Nombor Unit Perlindungan	1	2	3	4	5	6
Amaun Perlindungan (RM)	50,000	100,000	150,000	200,000	250,000	300,000
Manfaat Kanser ³	100% daripada amaun perlindungan ⁴					
Pendapatan Pemulihan Lanjutan	10% daripada amaun perlindungan selepas 12 bulan dari tarikh diagnosis Kanser dan setiap 12 bulan seterusnya untuk pembayaran sebanyak 5 kali					
Manfaat Kanser Peringkat Awal ¹	30% daripada amaun perlindungan					
I. Karsinoma in situ II. Kanser Prostat Awal III. Kanser Tiroid Awal IV. Kanser Pundi Awal V. Leukemia Limfositik Kronik Awal						
Ganjaran Pemulihan ¹	10% daripada amaun perlindungan selepas 6 bulan dan 12 bulan dari tarikh diagnosis Kanser Peringkat Awal					
Manfaat Set Semula	Amaun perlindungan anda di bawah Manfaat Kanser akan diset semula ke 100% 12 bulan selepas diagnosis Kanser Peringkat Awal anda					
Manfaat Belas Kasihan atas kematian	10% daripada amaun perlindungan atau nilai tunai, yang mana lebih tinggi Nota: Sekiranya kematian bukan diakibatkan oleh kemalangan pada 2 tahun yang pertama, hanya jumlah premium yang dibayar akan dipulangkan tanpa faedah.					
Bayaran Kematangan	100% daripada amaun perlindungan					
Bonus Tunai Tahunan	Bonus tambahan setiap tahun (jika ada) apabila anda membeli A-Life <i>Cancer360</i> dan mendaftar sebagai ahli AIA Vitality					
Rider-rider Pilihan	Perlindungan untuk kematian dan HUMK dengan A-Plus <i>LifeCover</i> Perlindungan untuk 36 penyakit-penyakit kritikal dengan A-Plus <i>CriticalCover</i> ⁷					

Bagaimanakah A-Life Cancer360 berfungsi

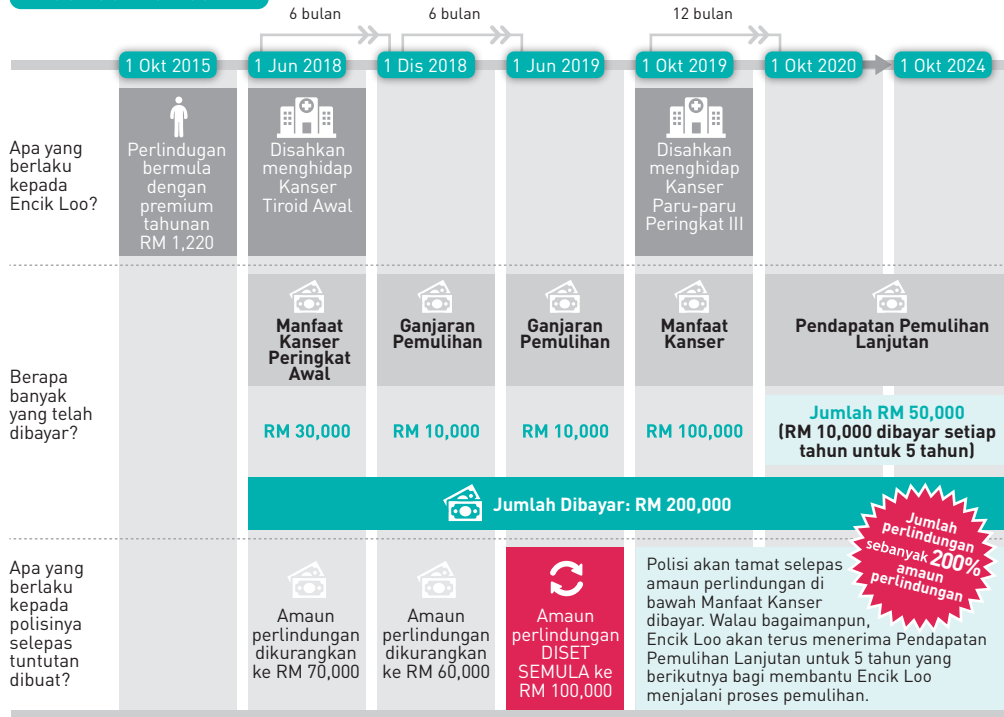
Encik Loo, berumur 30 tahun, bukan perokok

Dia telah membeli A-Life *Cancer360* dengan amaun perlindungan sebanyak RM 100,000.

Ilustrasi Manfaat 1

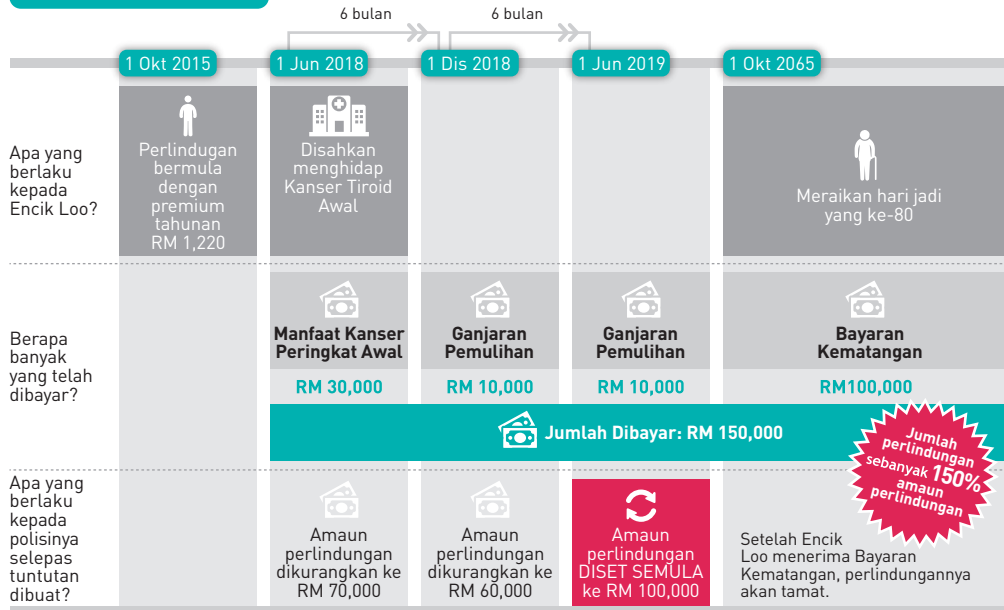


Ilustrasi Manfaat 2



Tiada tempoh menunggu di antara setiap tuntutan

Ilustrasi Manfaat 3



Manfaat A-Life Cancer360 dengan AIA Vitality

Sertai AIA Vitality untuk menikmati Bonus Tunai Tahunan

Sertai AIA Vitality untuk menikmati bonus tunai pada setiap ulang tahun polisi tanpa perlu membayar apa-apa premium tambahan. AIA Vitality merupakan program insurans dan kesihatan unik kami yang menyokong dan memberi ganjaran kepada anda kerana membuat pilihan yang sihat.



Apakah itu Bonus Tunai Tahunan?

Bonus Tunai Tahunan adalah satu bonus tambahan yang diberikan kepada anda apabila anda membeli **A-Life Cancer360** dan mendaftar sebagai ahli AIA Vitality. Anda akan menerima bonus ini pada ulang tahun polisi anda setiap tahun.

Bonus Tunai Tahunan pertama adalah berjumlah 20% daripada Premium Asas Yang Dibayar⁸ anda. Bagi Bonus Tunai Tahunan yang berikutnya, ia mungkin akan naik, turun atau kekal sama berdasarkan Status AIA Vitality anda, tertakluk kepada maksimum 50%.

Status AIA Vitality	Perubahan dalam Peratusan (%) Bonus Tunai Tahunan
Platinum	Peratusan (%) Bonus Tunai Tahunan meningkat sebanyak 1% (+1%) dari tahun sebelumnya
Emas	Tiada perubahan (0%) dalam Peratusan (%) Bonus Tunai Tahunan dari tahun sebelumnya
Perak	Peratusan (%) Bonus Tunai Tahunan menurun sebanyak 2% (-2%) dari tahun sebelumnya
Gangsa	Peratusan (%) Bonus Tunai Tahunan menurun sebanyak 4% (-4%) dari tahun sebelumnya

Sekiranya anda lebih aktif dengan AIA Vitality, Bonus Tunai Tahunan anda akan menjadi lebih tinggi; sekiranya anda tidak aktif, anda mungkin menghadapi risiko kehilangan Bonus Tunai Tahunan ini.

⁸ Premium Asas Yang Dibayar merujuk kepada amaun yang anda perlu bayar dan telahpun bayar dalam satu tahun polisi untuk **A-Life Cancer360**, termasuk sebarang premium tambahan yang anda perlu bayar disebabkan oleh piawai yang lebih tinggi daripada biasa bagi pengadaran perubatan. Bonus Tunai Tahunan adalah berdasarkan premium daripada **A-Life Cancer360**, tidak termasuk sebarang rider yang mungkin anda ada.

Bagaimana Bonus Tunai Tahunan berfungsi?

Katakan anda telah membeli **A-Life Cancer360** dengan amaun perlindungan RM300,000 dan premium tahunan RM3,660.*



Terus tingkatkan Bonus Tunai Tahunan anda dengan mencapai status **PLATINUM** setiap tahun.



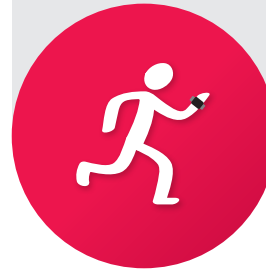
Amalan gaya hidup sihat memberikan kepuasan dan manfaat. AIA Vitality akan membantu anda hidup lebih sihat, lebih lama dan lebih baik.

SELAMAT DATANG!



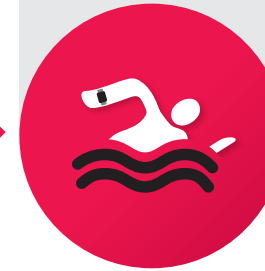
Anda menjadi ahli AIA Vitality.

TAHUN PERAK 1
Bonus Tunai Tahunan **RM732.00 (20%)**



Anda menerima Bonus Tunai Tahunan berjumlah 20% daripada Premium Asas Yang Dibayar tanpa mengambil kira Status AIA Vitality anda di tahun pertama.

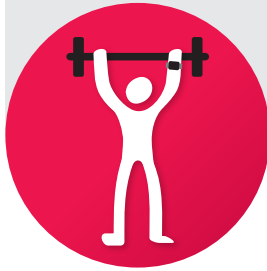
TAHUN EMAS 2
Bonus Tunai Tahunan **RM732.00 (20%)**



Anda telah membiasakan diri dengan AIA Vitality dan mencapai status EMAS pada akhir tahun 2. Bonus Tunai Tahunan anda kekal pada 20% daripada Premium Asas Yang Dibayar.

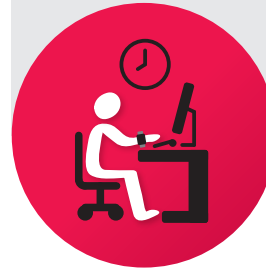
G
Kekalkan status EMAS untuk mengekalkan 20% bagi Bonus Tunai Tahunan anda, atau berusaha lebih sikit untuk meningkatkan peratusan ini sebanyak 1% setiap tahun di status Platinum.

TAHUN PLATINUM 5
Bonus Tunai Tahunan **RM695.40 (19%)**



Anda memberikan semula tumpuan pada kesihatan dan mencapai status **PLATINUM**. Bonus Tunai Tahunan anda meningkat sebanyak 1% dari tahun sebelumnya.

TAHUN PERAK 4
Bonus Tunai Tahunan **RM658.80 (18%)**



Anda tidak meluangkan banyak masa untuk kekal aktif dan hanya mendapat status **PERAK**. Bonus Tunai Tahunan anda menurun sebanyak 2% dari tahun sebelumnya.

TAHUN EMAS 3
Bonus Tunai Tahunan **RM732.00 (20%)**



Bonus Tunai Tahunan anda tidak berubah kerana anda mengekalkan status Emas anda.

* Ilustrasi ini mengandaikan anda adalah lelaki bukan perokok yang berumur 30 tahun dan keahlian AIA Vitality anda adalah aktif sepanjang tahun polisi.

Nota:
Sila rujuk kepada salinan ilustrasi jualan atau kontrak polisi untuk maklumat lanjut mengenai Bonus Tunai Tahunan. Sila rujuk kepada www.aiavitality.com.my untuk maklumat lanjut mengenai program AIA Vitality.

Soalan sering ditanya

S: Apakah itu A-Life Cancer360?

A-Life *Cancer360* merupakan satu pelan tanpa penyertaan yang memberikan anda perlindungan sehingga umur 80 tahun.

Pelan ini memberi perlindungan menyeluruh terhadap Kanser dan Kanser Peringkat Awal. Ia datang dengan ciri-ciri utama seperti Ganjaran Pemulihan, Manfaat Set Semula, Manfaat Pendapatan Pemulihan Lanjutan dan Manfaat Belas Kasihan. Pada kematangan, anda akan menerima 100% amaun perlindungan.

Apabila anda membeli A-Life *Cancer360*, anda juga boleh mendaftar sebagai ahli AIA Vitality. Ahli-ahli AIA Vitality akan menerima manfaat tambahan dalam bentuk Bonus Tunai Tahunan - iaitu peratusan daripada Premium Asas Yang Dibayar. Bonus Tunai Tahunan pertama adalah berjumlah 20% daripada Premium Asas Yang Dibayar untuk A-Life *Cancer360* anda. Bagi Bonus Tunai Tahunan yang berikutnya, ia mungkin akan naik, turun atau kekal sama berdasarkan Status AIA Vitality anda, tertakluk kepada maksimum 50%.

S: Siapakah layak membeli A-Life Cancer360?

Pelan ini boleh disertai oleh individu-individu yang berumur di antara 14 hari dan 60 tahun. Individu-individu yang berumur 16 tahun dan ke atas boleh mendaftar untuk menjadi ahli AIA Vitality.

S: Apakah tempoh perlindungan untuk A-Life Cancer360?

Pelan ini melindungi individu-individu sehingga umur 80 tahun.

S: Berapakah amaun perlindungan minimum bagi A-Life Cancer360 yang boleh saya beli?

Amaun perlindungan minimum untuk A-Life *Cancer360* adalah RM 50,000.

S: Adakah premium saya akan meningkat mengikut umur saya?

Kadar premium adalah tetap dan berdasarkan umur pada tarikh penyertaan pelan.

S: Adakah premium untuk A-Life Cancer360 terjamin?

Premium-premium untuk pelan ini adalah tidak terjamin dan Syarikat berhak untuk mengubah kadar premium dengan memberi notis bertulis 3 bulan terdahulu kepada pemegang polisi.

S: Apakah yuran-yuran dan caj-caj yang perlu saya bayar?

Tiada yuran-yuran dan caj-caj yang lain selain daripada premium yang dibayar.

S: Apakah yang akan saya dapat pada masa serahan, kematangan, didiagnosis dengan Kanser/ Kanser Peringkat Awal atau kematian?

Manfaat-manfaat	Serahan	Kematangan	Kanser Peringkat Awal	Kanser	Kematian
Nilai tunai terjamin	✓	Tiada	Tiada	Tiada	✓
Amaun perlindungan	Tiada	✓	✓ 30% daripada amaun perlindungan + 10% daripada amaun perlindungan (selepas 6 bulan dan 12 bulan dari tarikh diagnosis)	✓ 100% daripada amaun perlindungan + Pembayaran tahunan sebanyak 10% daripada amaun perlindungan (selepas 12 bulan dari tarikh diagnosis untuk 5 tahun)	10% daripada amaun perlindungan atau nilai tunai, yang mana lebih tinggi Nota: Sekiranya kematian bukan diakibatkan oleh kemalangan pada 2 tahun yang pertama, hanya jumlah premium yang dibayar akan dipulangkan tanpa faedah.

Nota: Pembayaran manfaat di atas adalah tertakluk kepada pengurangan ke atas sebarang keterhutangan.

S: Adakah premium-premium yang dibayar untuk A-Life Cancer360 layak untuk mendapat pelepasan cukai?

Ya, premium-premium yang dibayar untuk pelan ini mungkin melayakkan anda mendapat pelepasan cukai perseorangan, tertakluk kepada keputusan muktamad Lembaga Hasil Dalam Negeri Malaysia.

S: Apakah pengecualian-pengecualian utama untuk A-Life Cancer360?

Tiada perlindungan untuk:

- Sebarang penyakit selain daripada Kanser atau Kanser Peringkat Awal; atau
- Kanser atau Kanser Peringkat Awal, di mana tanda-tanda atau gejala-gejala yang pertama kali berlaku dalam tempoh 60 hari selepas Tarikh Penyertaan atau Tarikh Mula pelan ini, yang mana kemudian; atau
- Kanser atau Kanser Peringkat Awal yang disebabkan secara langsung atau tidak langsung akibat Keadaan Sedia Ada, yang wujud sebelum Tarikh Penyertaan atau Tarikh Mula Polisi ini, yang mana kemudian; atau
- Kanser atau Kanser Peringkat Awal, yang pada pendapat Kami disebabkan secara langsung atau tidak langsung oleh Sindrom Kurang Daya Tahan Melawan Penyakit (AIDS), atau jangkitan oleh sebarang Virus Kurang Daya Tahan Manusia (HIV). AIA Bhd. berhak untuk mengarahkan Insured menjalani ujian darah untuk HIV sebagai syarat lazim untuk penerimaan sebarang tuntutan. Pengecualian adalah apabila Jangkitan HIV adalah Melalui Transfusi Darah. Bagi tujuan pelan ini:
 - (a) Takrifan AIDS akan merupakan apa yang digunakan oleh Pertubuhan Kesihatan Sedunia pada tahun 1987, atau semakan terbarunya oleh Pertubuhan Kesihatan Sedunia akan takrifan itu;
 - (b) Jangkitan hendaklah dianggap telah berlaku di mana ujian darah atau sebarang ujian lain menandakan, pada pendapat Kami tentang kewujudan sebarang HIV atau Antibodi terhadap Virus seperti itu; atau
- Kanser atau Kanser Peringkat Awal didiagnosis disebabkan, secara langsung atau tidak langsung, akibat kecacatan kongenital atau penyakit yang ditunjukkan dengan jelas atau didiagnosis sebelum Insured mencapai umur 17 tahun; atau
- Kanser atau Kanser Peringkat Awal disebabkan oleh kecederaan yang disengajakan; atau
- Kanser atau Kanser Peringkat Awal disebabkan secara langsung oleh alkohol atau penyalahgunaan dadah.

Nota: Senarai ini adalah tidak menyeluruh. Sila rujuk kepada kontrak polisi untuk senarai pengecualian yang sepenuhnya.

Untuk perhatian anda:

1. Anda harus memastikan pelan ini memenuhi keperluan anda dan anda mampu membayar amaun premium yang perlu dibayar di bawah polisi ini.
2. Jika anda menamatkan polisi ini pada tahun-tahun awal, anda mungkin mendapat balik kurang daripada amaun yang telah anda bayar. Walau bagaimanapun, jika polisi ini dibatalkan dalam tempoh percubaan 15 hari, premium yang telah dibayar dikurangkan perbelanjaan perubatan (jika ada) akan dipulangkan sepenuhnya.
3. Pelan anda mungkin tidak akan mempunyai sebarang nilai tunai terjamin sehinggalah selepas premium untuk 3 tahun telah dibayar sepenuhnya.
4. Anda dinasihatkan supaya merujuk kepada ilustrasi jualan untuk maklumat lanjut.
5. Pelan ini tidak melindungi kematian yang disebabkan membunuh diri dalam tahun pertama dari Tarikh Penyertaan atau Tarikh Mula polisi, yang mana kemudian. Sila rujuk kepada kontrak polisi untuk butiran lengkap mengenai pengecualian-pengecualian.
6. Bayaran premium boleh dibuat secara tahunan, setengah tahun, suku tahunan atau bulanan.
7. Jika anda berhenti membayar premium, nilai tunai (jika ada) akan digunakan untuk membayar premium masa depan.
8. Anda hendaklah memastikan bahawa maklumat penting mengenai pelan ini dinyatakan kepada anda dan anda memahami maklumat yang dinyatakan itu. Jika terdapat ketidakpastian, anda hendaklah mendapatkan penjelasan daripada Syarikat.
9. Sekiranya anda memerlukan maklumat tambahan mengenai insurans perubatan dan kesihatan, anda juga boleh merujuk kepada buku kecil info insurans mengenai 'Insurans Perubatan Dan Kesihatan' yang boleh didapati di semua cawangan kami atau anda boleh mendapatkan satu naskah daripada Perancang Hayat AIA atau kunjungi www.insuranceinfo.com.my.
10. Adalah tidak menguntungkan untuk bertukar daripada satu pelan kesihatan kepada pelan kesihatan yang lain kerana anda mungkin tertakluk kepada keperluan penajajaminan yang baru, tempoh tangguh penuh dan sebarang tempoh yang dikenakan bagi pengecualian penyakit-penyakit tertentu / keadaan sedia ada dalam pelan baru itu.

Cukai Barangan dan Perkhidmatan (GST)

Cukai Barangan dan Perkhidmatan (GST) akan dikenakan di atas premium yang perlu dibayar pada kadar semasa untuk rider-rider bercukai polisi anda, jika dilampirkan bersama polisi anda.

Risalah ini hanya mengandungi keterangan ringkas mengenai produk ini dan tidak menyeluruh. Anda digalakkan untuk mendapatkan satu salinan Ilustrasi Jualan AIA untuk mengetahui dengan lebih lanjut mengenai produk ini. Untuk penjelasan terperinci berkenaan manfaat, pengecualian, terma dan syaratnya, sila rujuk kepada kontrak polisi.

再仔细看看有关的利益

全面的癌症保障

A-Life *Cancer360* 提供早期癌症以及癌症保障直至80岁，以支援您的康复旅程。

当您被诊断患上早期癌症时:

1. 早期癌症利益¹

您将获得一次性的支付，为保额的30%。

2. 康复奖励¹

在诊断日的6个月及12个月后，您也将获得**康复奖励**的支付，为保额的10%。此支付可协助您渡过在第一年康复期间的关键时刻。



3. 保额还原

- 此保额还原功能将在被诊断患上早期癌症的12个月后，还原您的保额至全数额。
- 这可让您在剩余的保障期限享有全数额的癌症保障。

当您被诊断患上癌症²时:

1. 癌症利益³

您将获得一次性的支付，为保额的100%⁴。

2. 额外康复收入

此外，您也将获得为保额10%的年度收入，长达5年，以协助您走向康复之路。

备注：第一次的额外康复收入将在诊断日的12个月后支付。

满期支付

当您的保单在80岁满期时，我们将支付您全数的保额，以庆祝您达成一个充满意义的里程碑，以及享受您的黄金岁月。

年度现金花红

当您在购买A-Life *Cancer360*时注册成为AIA Vitality会员，您可以在无需支付额外保费的情况下享有年度现金花红。

索赔之间无需等待期

您可索赔高达您保额的200%⁵，并且在早期癌症利益与癌症利益的索赔之间无需等期。

癌症基础核保

当您申请此计划时，我们只考虑您有关癌症的健康状况与家族历史以决定您的合格资格。这会使核保审批流程更加简单。

以必需的保障来增强您的计划

为了有更全面的保障，您可以通过A-Plus *LifeCover*和A-Plus *CriticalCover*⁷以添加死亡，完全及永久残废（TPD）⁶和36种严重疾病的保障。



向AIA的财务策划师询问，以了解更多有关此选择性的附加利益。

¹ 早期癌症利益和康复奖励只可在整个保单期限索赔一次。一旦您做出了索赔，我们将以支付给您的相同数额，减少您的癌症利益保额。

² 任何提及癌症不包括早期癌症。

³ 所有的其它利益将在一次性的癌症利益支付后终止（额外康复收入除外）。

⁴ 若您在被诊断患上早期癌症的12个月内索赔此利益，我们将支付您在扣除支付于早期癌症利益及康复奖励后的保额。

⁵ 这包括早期癌症利益（保额的30%），康复奖励利益（保额的20%），癌症利益（保额的100%）以及额外康复收入（保额的50%）。针对这种可能性的情况，您可参考索赔方案2。

⁶ 完全及永久残废的保障至65岁。

⁷ 您也可在购买A-Plus *LifeCover*及A-Life *Cancer360*的同时购买A-Plus *CriticalCover*。A-Plus *LifeCover*及A-Plus *CriticalCover*的保额将与A-Life *Cancer360*的保额相同。

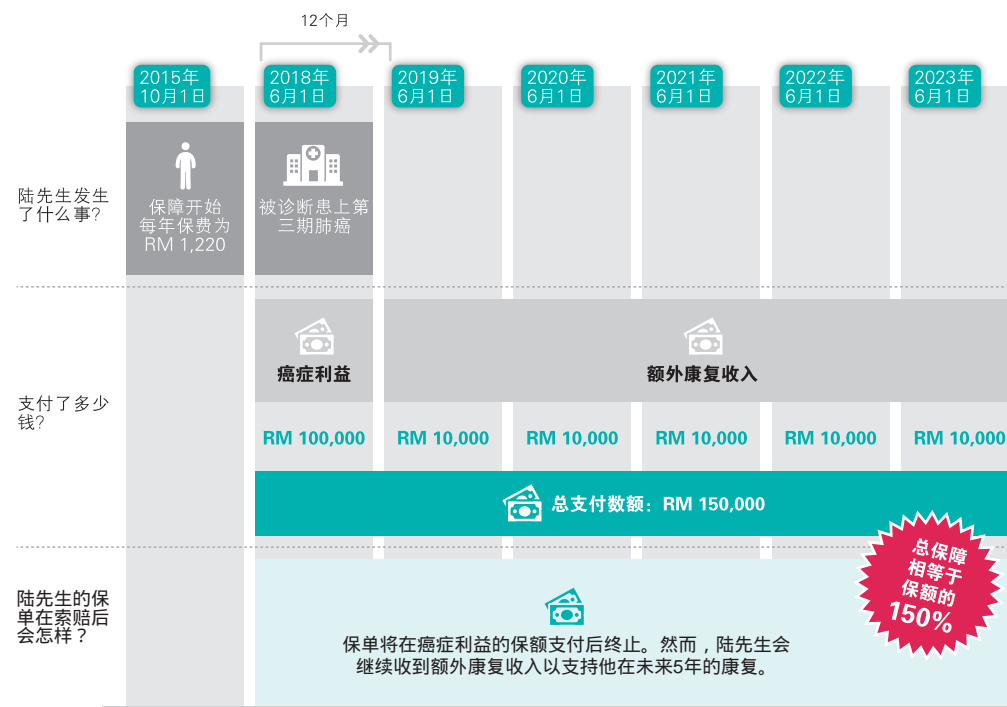
A-Life Cancer360—览

保障单位	1	2	3	4	5	6
保额 (RM)	50,000	100,000	150,000	200,000	250,000	300,000
癌症利益 ³	保额的100% ⁴					
额外康复收入	在被诊断患上癌症的12个月后支付保额的10%，每12个月支付一次，长达5次					
早期癌症利益 ¹	保额的30%					
I. 原位癌 II. 早期前列腺癌 III. 早期甲状腺癌 IV. 早期膀胱癌 V. 早期慢性淋巴细胞性白血病						
康复奖励 ¹	在被诊断患上早期癌症的6个月及12个月后支付保额的10%					
保额还原	您的癌症保额将在您被诊断患上早期癌症的12个月后还原至100%					
死亡时的抚恤利益	保额的10% 或现金价值，视何者为高 备注：若在保单的首两年内，因非意外的情况下而导致死亡，仅总支付的保费（不计利息）将会退还					
满期支付	保额的100%					
年度现金花红	当您在购买A-Life Cancer360时注册成为AIA Vitality会员，您每年即可获得额外的花红（若有）					
选择性的附加利益	A-Plus LifeCover的保障涵盖死亡和完全及永久残废 A-Plus CriticalCover ⁷ 的保障涵盖36种严重疾病					

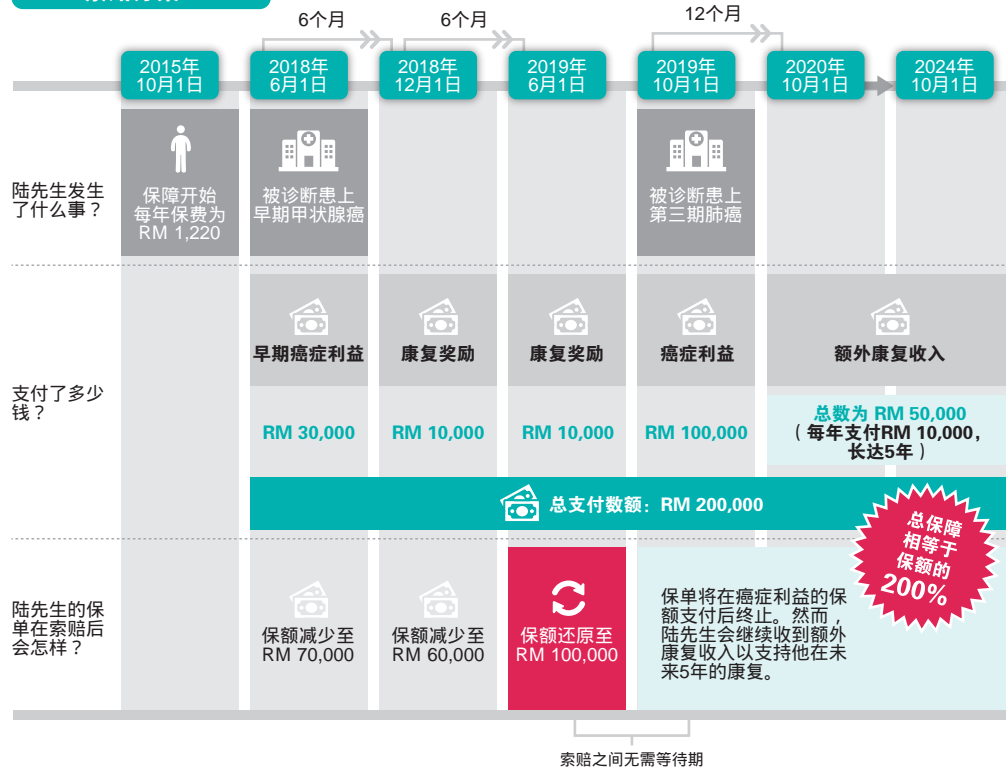
A-Life Cancer360是如何运作

陆先生，30岁，非抽烟者
他购买A-Life Cancer360，保额为RM100,000。

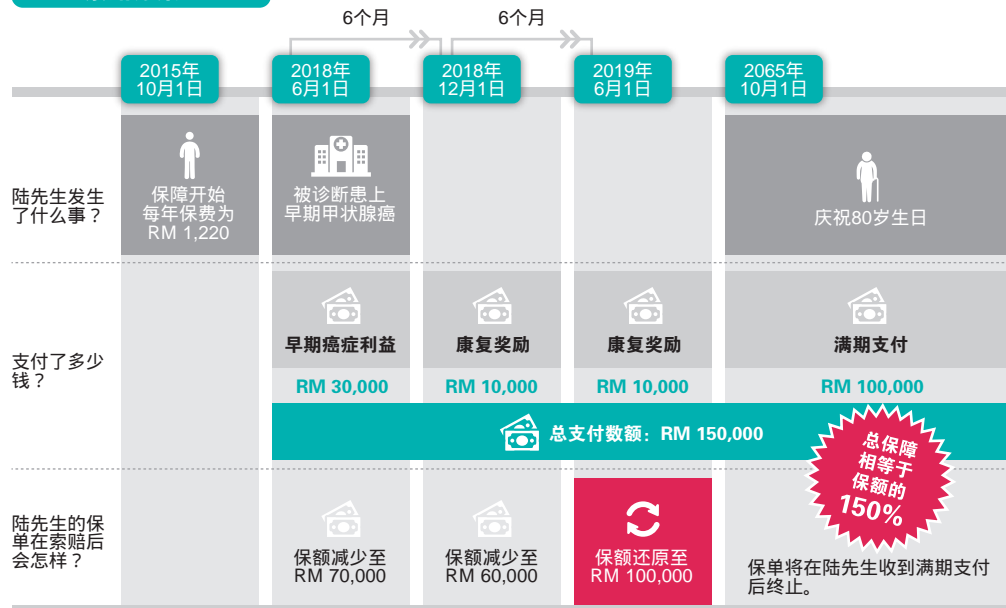
索赔方案 1



索赔方案 2



索赔方案 3



AIA Vitality + A-Life Cancer360利益

加入AIA Vitality以享有年度现金花红

加入AIA Vitality以在无需支付额外保费的情况下在每个保单周年享有年度现金花红。AIA Vitality是一项独特的保险和健康计划，我们将在您做出健康的选择时，给予您全力支持和奖励。



什么是年度现金花红？

年度现金花红是一项额外的红利。当您在购买A-Life Cancer360时注册成为AIA Vitality会员，您将在每个保单周年获得此红利。

第一个支付的年度现金花红为已缴付的基本保费之20%⁸。接下来的年度现金花红将随着您的AIA Vitality级别而增减或保持不变，最高的百分率为50%。

AIA Vitality级别	年度现金花红百分率(%)的调整
白金	从前一年的年度现金花红百分率(%)上调1%(+1%)
金	前一年的年度现金花红百分率(%)维持不变(0%)
银	从前一年的年度现金花红百分率(%)下调2%(-2%)
铜	从前一年的年度现金花红百分率(%)下调4%(-4%)

您越积极进行AIA Vitality所指定的活动，您的年度现金花红就越高；一旦您停止了这些活动，您可能会失去这项利益。

⁸ “已缴付的基本保费”指的是您在一个保单年内所需缴付的A-Life Cancer360保费且您已缴付了此保费，这包括因高于标准医疗评级所需缴付的额外保费。年度现金花红的支付是以A-Life Cancer360的保费为根据，而这不包括您所持有的其他附条。

年度现金花红 如何运作?

假设您购买了保额为RM300,000的A-Life Cancer360, 年保费为RM3,660。*



每年维持白金级让您的年度现金花红持续增加。



维持健康的生活方式使您获得满足感与奖赏。AIA Vitality将协助您迈向更健康与长寿的生活, 同时活得更精采。

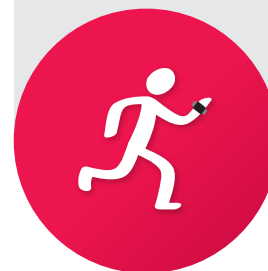
欢迎!



您成为AIA Vitality会员。

第1年
银级

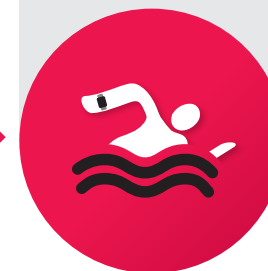
年度现金花红
RM732.00 (20%)



在第一年, 无视于您的AIA Vitality级别, 您所领取的年度现金花红为已缴付的基本保费之20%。

第2年
金级

年度现金花红
RM732.00 (20%)



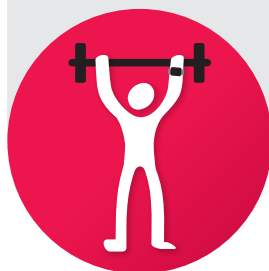
您现在已经比较熟悉AIA Vitality了, 并且在第二年秒达致金级。您的年度现金花红保持在已缴付的基本保费20%的水平。

G

您可以维持金级以让您的年度现金花红保持在20%, 或继续努力达致白金级, 以享有每年增长1%的年度现金花红。

第5年
白金级

年度现金花红
RM695.40 (19%)



您再次将重点放在您的健康而达致白金级。您的年度现金花红比去年增长1%。

第4年
银级

年度现金花红
RM658.80 (18%)



您没花太多时间照顾您的健康, 因此只达致银级。您的年度现金花红比去年减少了2%。

第3年
金级

年度现金花红
RM732.00 (20%)



由于您维持在金级, 您的年度现金花红数额保持不变。

*此说明图假设您是30岁的男性非吸烟者且您的AIA Vitality会籍每保单年持续活跃。

注:
欲知更多有关年度现金花红的详情, 请参阅销售说明书或保单合约。
欲知更多有关AIA Vitality的计划详情, 请浏览www.aiavitality.com.my。

您应该知道的事件

问: 什么是A-Life Cancer360?

A-Life *Cancer360*是一项非分红计划, 并保障您直至80岁。

此计划提供全面的癌症以及早期癌症保障。它也提供康复奖励, 保额还原, 额外康复收入以及体恤利益。当保单满期时, 您会收到100%的保额。

当您购买A-Life *Cancer360*时, 您可以同时注册为AIA Vitality会员。AIA Vitality会员将享有额外的利益 – 年度现金花红, 这是您已缴付的基本保费的一个百分率。第一个年度现金花红为A-Life *Cancer360*的已缴付的基本保费之20%。接下来的年度现金花红将随着您的AIA Vitality级别而增减或保持不变, 最高的百分率为50%。

问: 谁符合资格购买A-Life Cancer360?

此计划提供给年龄介于14天至60岁的人士。年龄介于16岁及以上的人士可以注册成为AIA Vitality会员。

问: A-Life Cancer360的保障期是多久?

此计划提供保障至80岁。

问: 我可购买的A-Life Cancer360最低保额是多少?

A-Life *Cancer360*的最低保额为 RM 50,000。

问: 保费是否会随着我的年龄增长而增加?

其费率是固定的, 并根据您在保单发出日期时的年龄而定。

问: A-Life Cancer360 的保费是否获得保证?

此计划的保费是不受保证的。公司有权修改其保费, 并在下一个保单周年的3个月之前, 以书面通知保单持有人。

问: 我该支付的费用及收费是多少?

除了保费, 您无需缴付其他的费用及收费。

问: 在退保, 满期, 被诊断患上癌症/早期癌症或死亡时, 我能够得到些什么?

利益	退保	满期	早期癌症	癌症	死亡
保证现金价值	✓	无	无	无	✓
保额	无	✓	✓ 保额的30% + 保额的10% (在诊断日的6个月及12个月后)	✓ 保额的100% + 每年支付保额的10% (在诊断日的12个月后, 为期5年)	保额的10%或现金价值, 视何者为高 备注: 若在保单的首两年内, 因非意外的情况下而导致死亡, 仅总支付的保费(不计利息)将会退还

备注: 以上利益的支付是须扣除任何的债务。

问: A-Life Cancer360之保费是否享有税务减免?

是的, 此计划的保费可让您享有个人税务减免, 惟需经过马来西亚内陆税收局的最终决定。

问: A-Life Cancer360有哪些不受保情形?

以下的情形将不会支付:

- 任何不是癌症或早期癌症的疾病; 或
- 癌症或早期癌症的迹象或症状首次发生在保单发出日期或生效日期后的60天内, 视何者为后; 或
- 在保单发出日期或生效日期之前, 视何者为后, 即已存在的症状直接或间接所导致的癌症或早期癌症; 或
- 依AIA Bhd. 的见解, 因爱滋病或爱滋病毒而直接或间接所导致的癌症或早期癌症。AIA Bhd. 有权要求投保人接受爱滋病毒的血液测试为先决条件以接受任何索赔。唯一的例外是当爱滋病毒感染是因输血而导致的。针对此计划,
 - (a) 所使用的爱滋病定义是根据世界卫生组织在1987年或任何后续修改的定义;
 - (b) 依AIA Bhd. 的见解, 若血液或其他相关的测试中发现爱滋病毒或对于此病毒的抗体, 将被视为已受到感染;
- 因先天性缺陷或疾病直接或间接所导致的癌症或早期癌症, 并在投保人未满17岁即获证实或被诊断出来; 或
- 因自我伤害所导致的癌症或早期癌症; 或
- 因酒精或药物滥用直接导致的癌症或早期癌症。

备注: 此不受保情形并不详尽。请参阅保单契约以获取详细的不受保情形。

敬请留意:

1. 您应确保此计划最能迎合您的需求以及您有能力负担在此保单所需缴付之保费。
2. 若您在早年将保单终止，您所获得的数额可能会少过您已缴付之保费总额。但是，如果您在15天的免费浏览期内将保单撤消，您已缴付之保费数额，减去医药开销（若有），将全数退还。
3. 您的保单可能没有任何的保证现金价值，直到3年的保费已全额缴付。
4. 请您参考销售说明书以获取进一步的详情。
5. 此计划并不保障在保单发出日期或生效日期的一年内，视何者为后，因自杀而导致的死亡。一般的完全及永久残废之不受保情形也适用于此保单。请参阅您的保单契约以获取有关不受保情形之详细资料。
6. 保费可以每年，每半年，每季或每月的方式缴付。
7. 如果您停止缴付保费，现金价值（若有）将用于支付未来的保费。
8. 您应确保关于此计划的重要资料都已向您透露，而您也了解这些资料。若您有所疑惑，应向保险公司寻求更清楚的解说。
9. 欲知有关医疗和健康保险，您可在我们分行获取“医疗与健康保险”小册子，或向您的AIA寿险策划师索取或到www.insuranceinfo.com.my查阅。
10. 从一种健康保单转换至另一种也许对您没有好处，因为您必须遵守新保单的条件、等待期及适用于免除特定疾病/原已存在状况的任何期限。

消费税 (GST)

您保单所应纳税的附条（若有附加在您的保单）的保费将按现行税率征收消费税（GST）。

此小册子仅包含了产品的概要简述，并不详尽。因此建议您参考AIA销售说明书以更好地了解此产品。欲获取详细的保单利益，不受保情形，规则与条款，请参阅您的保单契约。

Appendix / Apendiks / 附录

Annual Premium Rates in RM (per Unit of Coverage) / Kadar Premium Tahunan dalam RM (untuk satu unit perlindungan) / 保费 (一个保障单位)

Age / Umur / 年龄	Male Insured / Orang Diinsuranskan Lelaki / 男性投保人		Female Insured / Orang Diinsuranskan Perempuan / 女性投保人	
	Non-Smoker / Bukan Perokok / 非抽烟者	Smoker / Perokok / 抽烟者	Non-Smoker / Bukan Perokok / 非抽烟者	Smoker / Perokok / 抽烟者
0	245	245	245	245
1	245	245	245	245
2	247	247	280	280
3	247	247	280	280
4	250	250	290	290
5	250	250	290	290
6	250	250	290	290
7	258	258	298	298
8	261	261	312	312
9	273	273	326	326
10	285	285	340	340
11	300	300	361	361
12	315	315	382	382
13	330	330	403	403
14	345	345	424	424
15	350	350	445	445
16	370	379	448	484
17	382	398	451	523
18	393	417	454	562
19	403	436	457	601
20	415	455	460	640
21	437	477	489	674
22	459	499	518	708
23	481	521	547	742
24	503	543	576	776
25	525	565	605	810
26	542	595	632	854
27	559	625	659	898
28	576	655	686	942
29	593	685	713	986
30	610	715	740	1,030

Note: The premium rates above are based on standard risk for one Unit of Coverage (which equals to coverage amount of RM 50,000)

Nota: Kadar premium di atas adalah berdasarkan risiko standard untuk satu Unit Perlindungan (bersamaan dengan amaun perlindungan RM 50,000)

备注: 以上保费是根据标准的风险以及一个保障单位（相等于RM 50,000 的保额）

Appendix / Apendiks / 附录 (continued)

Age / Umur / 年龄	Male Insured / Orang Diinsuranskan Lelaki / 男性投保人		Female Insured / Orang Diinsuranskan Perempuan / 女性投保人	
	Non-Smoker / Bukan Perokok / 非抽烟者	Smoker / Perokok / 抽烟者	Non-Smoker / Bukan Perokok / 非抽烟者	Smoker / Perokok / 抽烟者
31	650	762	782	1,082
32	690	809	824	1,134
33	730	856	866	1,186
34	770	903	908	1,238
35	810	950	950	1,290
36	853	1,010	996	1,361
37	896	1,070	1,042	1,432
38	939	1,130	1,088	1,503
39	982	1,190	1,134	1,574
40	1,025	1,250	1,180	1,645
41	1,085	1,340	1,244	1,731
42	1,145	1,430	1,308	1,817
43	1,205	1,520	1,372	1,903
44	1,265	1,610	1,436	1,989
45	1,325	1,700	1,500	2,075
46	1,430	1,840	1,579	2,175
47	1,535	1,980	1,658	2,275
48	1,640	2,120	1,737	2,375
49	1,745	2,260	1,816	2,475
50	1,850	2,400	1,895	2,575
51	2,000	2,595	2,009	2,715
52	2,150	2,790	2,123	2,855
53	2,300	2,985	2,237	2,995
54	2,450	3,180	2,351	3,135
55	2,600	3,375	2,465	3,275
56	2,830	3,665	2,652	3,510
57	3,060	3,955	2,839	3,745
58	3,290	4,245	3,026	3,980
59	3,520	4,535	3,213	4,215
60	3,750	4,825	3,400	4,450

Note: The premium rates above are based on standard risk for one Unit of Coverage (which equals to coverage amount of RM 50,000)

Nota: Kadar premium di atas adalah berdasarkan risiko standard untuk satu Unit Perlindungan (bersamaan dengan amaun perlindungan RM 50,000)

备注: 以上保费是根据标准的风险以及一个保障单位 (相等于RM 50,000 的保额)

Contact Us & Find Out More Hubungi kami untuk maklumat lanjut 联络我们以了解更多

If you have any further queries, kindly contact your AIA Life Planner / AIA authorized representative at:
Sekiranya anda mempunyai pertanyaan lanjut, sila hubungi Perancang Hayat AIA / wakil AIA yang disahkan:
若您有任何疑问, 请联系您的AIA寿险策划师 / 授权代理员:



Underwritten by:

AIA Bhd. (790895-D)
Menara AIA, 99 Jalan Ampang,
50450 Kuala Lumpur.
Care Line: 1300 88 1899
Tel: 03-2056 1111
Fax: 03-2056 3891

AIA.COM.MY

AIA Bhd. is licensed under the Financial Services Act 2013 and regulated by the Central Bank of Malaysia (Bank Negara Malaysia).
AIA Bhd. adalah dilesenkan di bawah Akta Perkhidmatan Kewangan 2013 dan dikawal selia oleh Bank Negara Malaysia.